

## CF-Erwachsenen-Freizeit 19.03. – 21.03.2021



Liebe Erwachsene mit CF,

die Mukoviszidose-Hilfe Südbayern, cfi-aktiv e.V., lädt Sie wieder herzlich zu einem Wochenendseminar vom 19.03. bis 21.03.2021 ein.

Die Veranstaltung findet wie immer im Bildungshaus St. Albert in Reimlingen statt.

Eine herzliche Einladung ergeht natürlich auch wieder an Ihre Ehe- bzw. Lebenspartner(in). Ebenso ist es für Familien selbstverständlich möglich zusammen mit den Kindern anzureisen.

Gerne dürfen Sie die Einladung auch an Ihnen bekannte andere CF-Erwachsene weitergeben. Auf Wunsch schicken wir auch weitere Einladungen zu.

CF-Betroffene, die alleine anreisen, erhalten ein Einzelzimmer mit eigener Dusche/WC. Die Unterbringung von Paaren bzw. Familien erfolgt im Doppel- bzw. Mehrbettzimmer.

Der Unkostenbeitrag beträgt pro Erwachsenen nur 25,00 EUR, da cfi-aktiv e.V. dieses Wochenende finanziert. Eingeschlossen sind zwei Übernachtungen mit Vollpension und Zwischenmahlzeit. Kinder sind gänzlich frei. Die Kosten für An- und Abreise sind von jedem Teilnehmer selbst zu tragen.

Die Leitung des Wochenendes liegt wieder in den bewährten Händen von Herrn Diplom-Sozialpädagogen Michael Hohmeyer aus Kiel, der selbst Lungentransplantierte CF-ler ist.

### Zeitplan:

**Anreise: Freitag, 19.03.2021, wenn möglich bis ca. 17.00 Uhr vor dem Abendessen**

**Abreise: Sonntag, 21.03.2021, nach dem Mittagessen ab ca. 14.00 Uhr**

Um das mögliche Risiko einer gegenseitigen Ansteckung bei dieser Freizeit so gering wie möglich zu halten, sollten die entsprechenden Hygienemaßnahmen von jedem Teilnehmer sorgfältig beachtet werden.

Wenn in den letzten Sputumuntersuchungen kein Pseudomonas aeruginosa nachgewiesen wurde, empfehlen wir Ihnen, nicht an dem Treffen teilzunehmen, da ein Infektrisiko mit Pseudomonas durch die anderen Teilnehmer nicht ausgeschlossen werden kann.

### Vorsitzende:

Henriette Staudter  
Münchener Str. 29  
85290 Geisenfeld  
Fon 01 71 - 8 27 55 24

### Stellv. Vorsitzende:

Barbara Grundner-Köppel  
Luitpoldallee 7c  
84453 Mühldorf a. Inn  
Fon 01 77 - 2 60 67 20

### Stellv. Vorsitzender:

Dr. Ulrich Zißler  
Fraueneichweg 7  
83376 Truchtlaching  
Fon 01 76 - 23 90 26 30

### Vorstand Finanzen:

Alexandra Wolz  
Forstenrieder Allee 85  
81476 München  
Fon 01 51 - 15 33 20 23

### Schriftführerin:

Bettina Wiesheu  
Breitenbergstr. 29a  
85368 Moosburg  
Fon 01 70 - 8 08 89 90

### Beisitzer:

Holder Daniel

### Beisitzer:

Robert Müller

### Beisitzer:

Simon Pflügl

### Beisitzer:

Regine Wiedemann

### Beisitzer:

Christine Wolff

Internet: [www.cfi-aktiv.de](http://www.cfi-aktiv.de)

e-mail: [info@cfi-aktiv.de](mailto:info@cfi-aktiv.de)

### Vereinsregister:

AG München, VR Nr. 19108

### Finanzamt Ingolstadt:

Körperschaften  
St.Nr. 124/107/40530

### Spendenkonto:

cf-initiative-aktiv e.V.

VR Bank Bayern Mitte eG

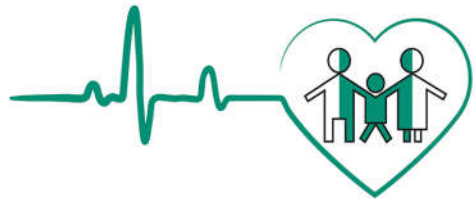
IBAN:  
DE23721608180006675000  
BIC: GENODEF1INP

Sparkasse Pfaffenhofen

IBAN:  
DE49721516500009153198  
BIC: BYLADEM1PAF

Gläubiger-ID:

DE 95 ZZZ 000000 63152



Wurden Problemkeime wie Burkholderia cepacia, MRSA, 4MRGN bzw. atypische Mykobakterien nachgewiesen, bitten wir Sie, aus Fairness den anderen Patienten gegenüber, nicht teilzunehmen.

Wenn Sie nicht genau wissen, was bei den letzten Sputumuntersuchungen gefunden wurde, fragen Sie bitte vor der Anmeldung Ihren betreuenden Ambulanzarzt,

- ob Pseudomonas aeruginosa schon einmal nachgewiesen wurde
- ob ein multiresistenter Stamm von 4 MRGN Pseudomonas aeruginosa nachgewiesen wurde
- ob Burkholderia cepacia, atypische Mykobakterien oder ein multiresistenter Staphylokokkus aureus (MRSA) gefunden wurde,

und geben Sie diese Informationen bitte mit der Anmeldung an unsere Organisation weiter.

Da die Teilnehmerzahl begrenzt ist und auch das Bildungshaus St. Albert entsprechend planen muss, bitten wir um Anmeldung bis spätestens 6 Wochen vorher zu dieser Erwachsenen-Freizeit auf beiliegendem Formular. Die Berücksichtigung erfolgt in der Reihenfolge der Anmeldungseingänge!

**Anmeldeschluss ist der 1. Februar 2021 !!!!**  
**Spätere Anmeldungen können nicht mehr berücksichtigt werden!**

Abschließend noch einige Informationen zum Bildungshaus St. Albert in Reimlingen:

Die herrliche Lage von St. Albert hat schon unsere früheren Teilnehmer begeistert. Im schönen Ries, unmittelbar an der Romantischen Straße gelegen, erschließen sich inmitten von sattem Grün zahlreiche Spazier-, Wander- und Radwege. Ein wunderschöner hauseigener Park bietet Gelegenheit zum Abschalten und Auffanken.

Für sportliche Aktivitäten stehen ein Sportplatz (Fußball, Volleyball, Tischtennis), hauseigene Fahrräder und ein Hallenfreibad (8 km) zur Verfügung.

Für Abwechslung sorgt ein Ausflug in das nur 4 km entfernte Nördlingen mit dem Ambiente einer historischen Altstadt und begehbarer Stadtmauer.

Ebenfalls ganz in der Nähe und bequem erreichbar: die wunderschöne Harburg (15 km) und die liebenswerten Städte Donauwörth (25 km), Neresheim, Dinkelsbühl oder Rothenburg ob der Tauber.

Wir hoffen, dass Sie nun so richtig Lust auf die Teilnahme an dieser CF-Erwachsenenfreizeit bekommen haben und freuen uns schon heute auf Ihre Anmeldung.

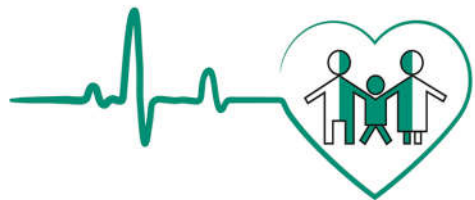
Bei zu geringer Beteiligung müssen wir die EW-Freizeit leider einstellen, da uns bei jeder Absage enorme Stornokosten entstehen und wir dieses Geld an anderer Stelle dringend benötigen.

Mit allen guten Wünschen grüßt Sie herzlichst

Simon Pflügl

Waldstraße 29  
85368 Wang  
Telefon 08761-10 91  
[www.cfi-aktiv.de](http://www.cfi-aktiv.de)  
[simon.pfluegl@cfi-aktiv.de](mailto:simon.pfluegl@cfi-aktiv.de)



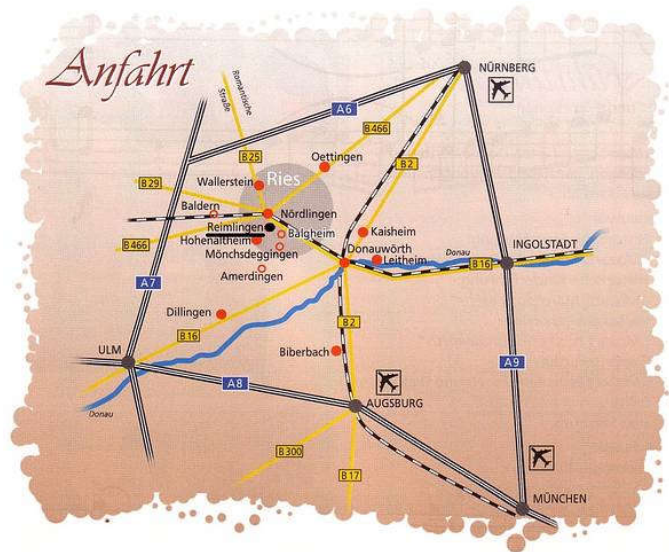


**Wegbeschreibung:**

Mit dem Auto

Mit der Bahn, Bahnstation Nördlingen

Nutzen Sie den kostenlosen Abholservice



**Anmeldung bitte in Druckschrift komplett ausfüllen und bis spätestens 1. Februar 2021 senden an:**

**Simon Pflügl**, Waldstraße 29, 85368 Wang  
 Telefon 08761 - 1091 Fax 08761 - 723536  
 E-Mail: [simon.pfluegl@cfi-aktiv.de](mailto:simon.pfluegl@cfi-aktiv.de)

Ich/Wir nehmen mit ..... Erwachsenen und ..... Kind(ern) an der CF-Erwachsenenfreizeit in Reimlingen teil.

Ich/wir benötigen ..... Einzelzimmer, ..... Doppelzimmer.

Absender: Name: .....  
 Alter: .....  
 Straße: .....  
 Wohnort: .....  
 Telefon: .....  
 Telefax: .....  
 E-Mail: .....

Ehe- oder Lebenspartner, bzw. Begleitung:  
 Name: .....  
 Alter: .....  
 Straße: .....  
 Wohnort: .....  
 Telefon: .....  
 Telefax: .....  
 E-Mail: .....